



Syra's  
MODA PROFESIONAL

# Syra's

MODA PROFESIONAL

## “ELEGANCIA PROFESIONAL TRANSFORMADA EN MODA”

PROFESSIONAL ELEGANCE TURNED INTO FASHION

El compromiso con nuestros clientes nos exige reinventarnos cada año y construir nuevas revoluciones que se adapten a las necesidades del sector, de ahí nace Syra's, un nuevo concepto de formas y tejidos para estar a la altura de los profesionales que nos ofrecen su confianza.

The commitment to our clients requires to reinvent ourselves and make up new ways of adapting the needs of the sector. Therefore Syra's has born, a new concept in shapes and fabrics to measure up to the professionals who trust in us.



### MICROFIBRA

Antibacterias, repele el cabello y los líquidos, muy alta transpirabilidad, no necesita planchar, no se alteran los colores ni los dibujos, tolerancia a salpicaduras de lejía, seca muy rápido y lavable a 90° C.

Antibacterial, it repels the hair and liquids, very high breathability, does not need ironing, colours will be not altered, tolerance to splashes of lye, very fast dried and washable to 90°C.



### TEJIDO ELÁSTICO

Tejido plana elástico, fino, muy agradable al tacto y de suave caída. No se arruga, muy fresco y de rápido secado.

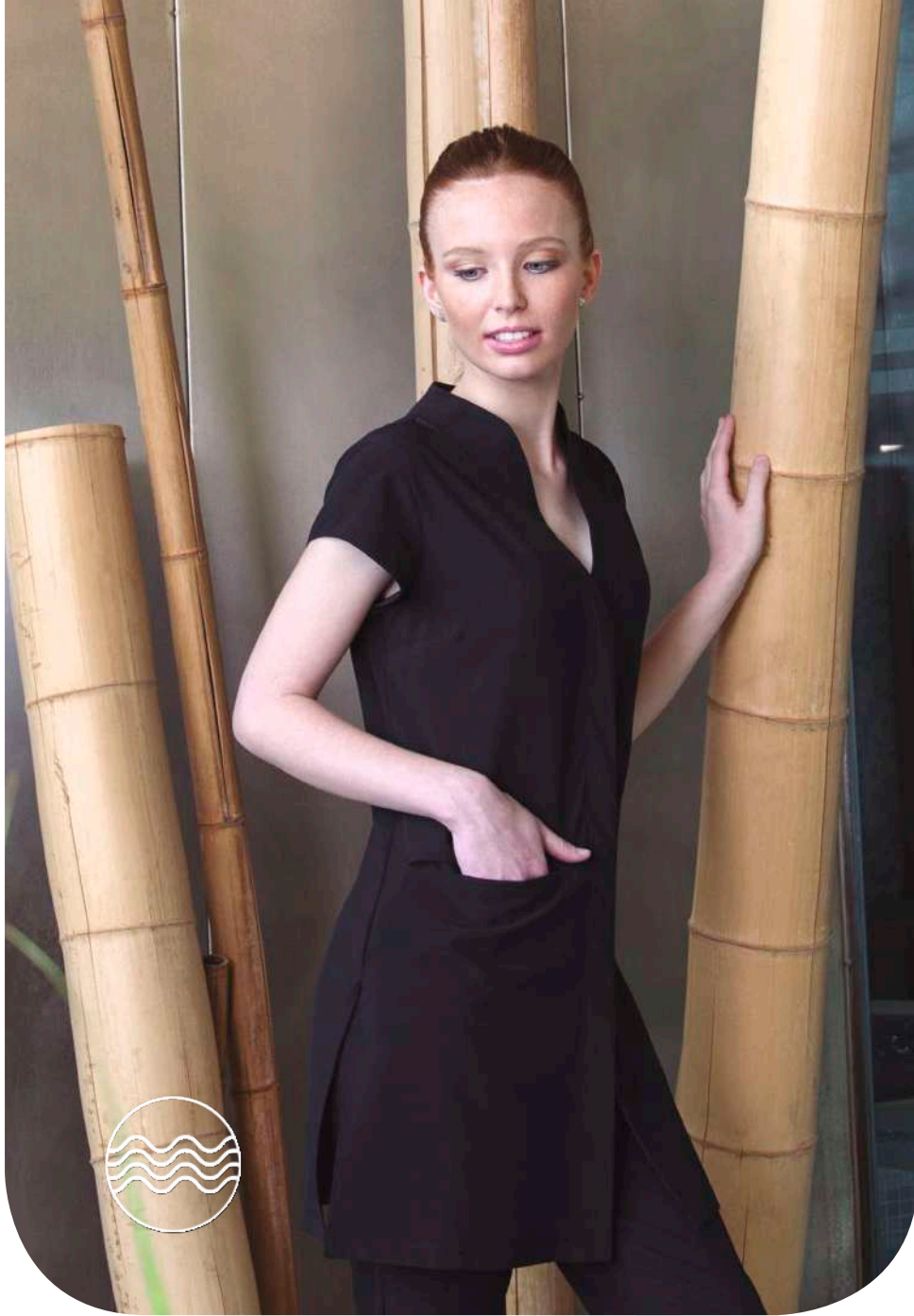
Very pleasant fabric. Colours do not change after washes. High tolerance to the peel by rubbing. Easy ironing, fast drying.











**REF. 6516 MADEIRA**

CHICA

C/001 NEGRO/ BLACK

TALLAS/ SIZES: XS-XXL

PLANA 120 gr./m<sup>2</sup>

86% Poliéster - 14% Elastano



# Spa









A woman with dark hair pulled back, wearing a white microfiber suit, is standing on a staircase. She is leaning on the railing and looking towards the camera with a slight smile. The background is a blurred outdoor setting with greenery.

**MICRO  
FIBRA**

**REF. 6528 CUBA**

CHICA

C/001 NEGRO/ BLACK

C/101 BLANCO/ WHITE

TALLAS/SIZES: XS-YL

MICROFIBRA 148 gr/m<sup>2</sup>

100% Poliéster



**REF. 6522 ELBA**

CHICA

C/001 NEGRO/ BLACK

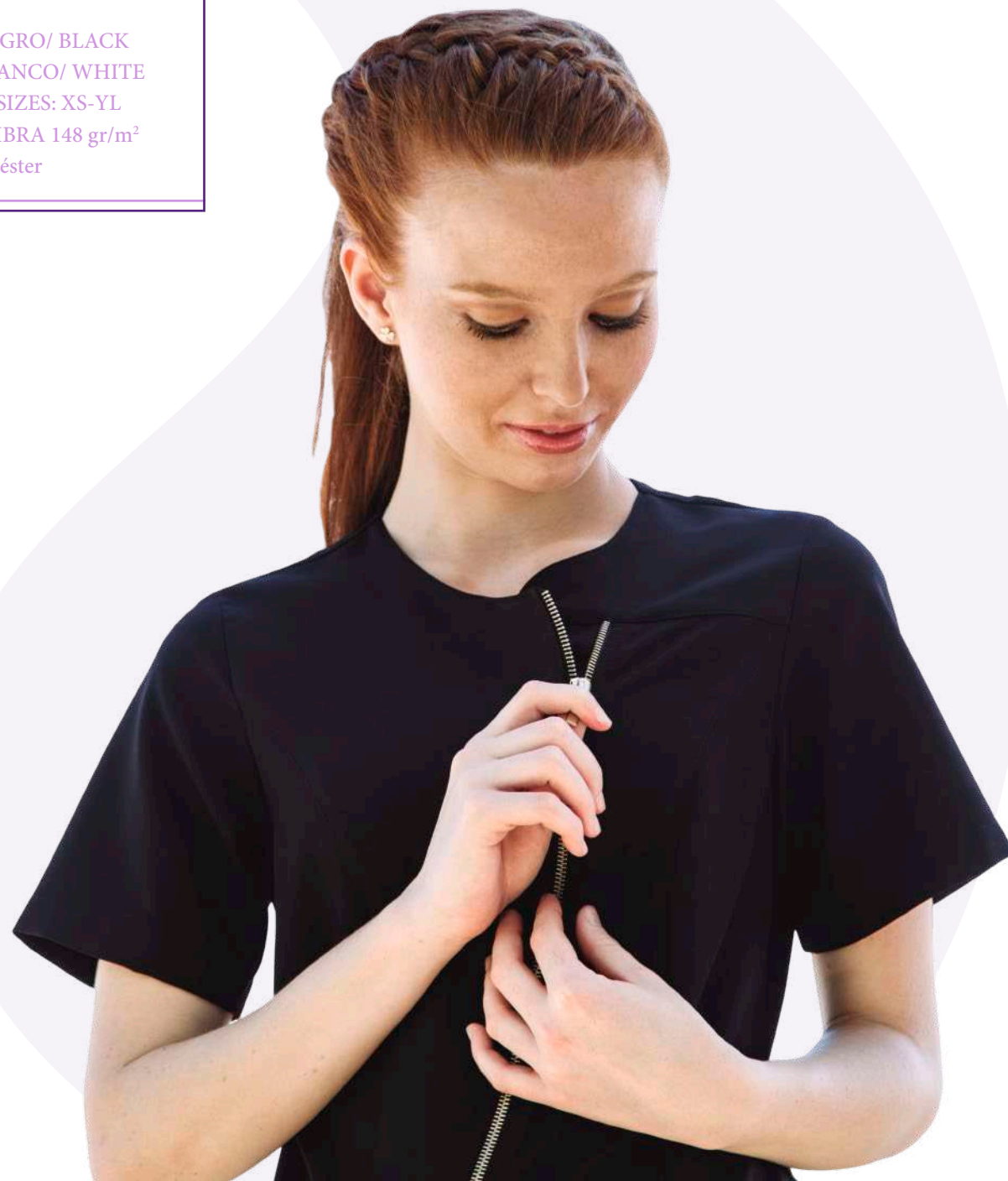
C/101 BLANCO/ WHITE

TALLAS/SIZES: XS-YL

MICROFIBRA 148 gr/m<sup>2</sup>

100% Poliéster

**MICRO  
FIBRA**





# Syra'a











**REF. 6531 BALI**

CHICA  
C/001 NEGRO/ BLACK  
C/101 BLANCO/ WHITE  
TALLAS/ SIZES: XS-XXL  
MICROFIBRA 148 gr/m<sup>2</sup>  
100% Poliéster

**REF. 6107 RODAS**

CHICO  
C/001 NEGRO/ BLACK  
C/101 BLANCO/ WHITE  
TALLAS/ SIZES: XS-XXL  
MICROFIBRA 148 gr/m<sup>2</sup>  
100% Poliéster









**REF. 6527 IBIZA**

CHICA

C/001 NEGRO/ BLACK

C/101 BLANCO/ WHITE

TALLAS/ SIZES: XS-XXL

PLANA 120 gr./m<sup>2</sup>

86% Poliéster - 14% Elastano



*Style*

**REF. 6521 SAMOA**

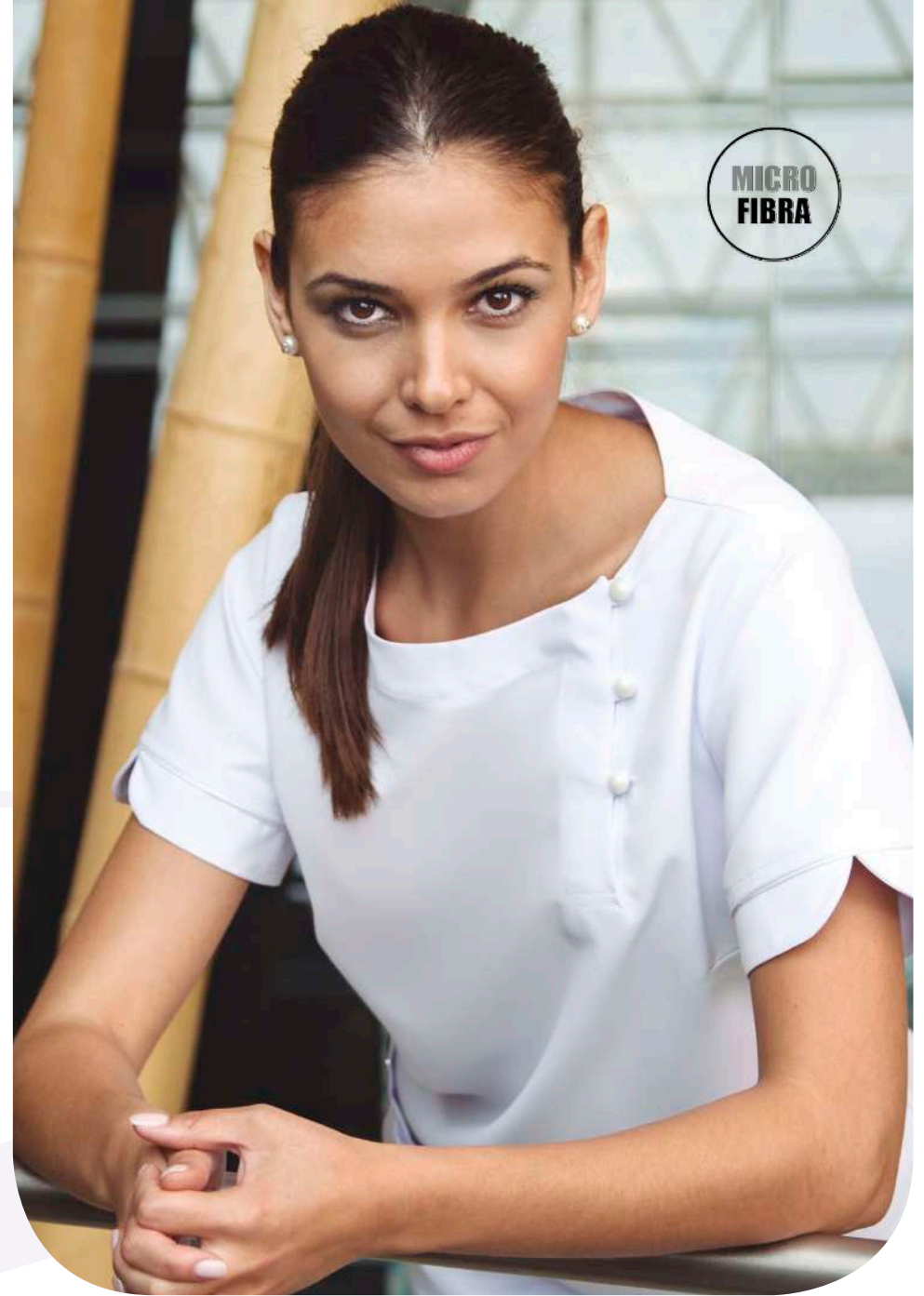
CHICA

C/101 BLANCO/ WHITE

TALLAS/ SIZES: XS-XXL

MICROFIBRA 148 gr/m<sup>2</sup>

100% Poliéster



**MICRO  
FIBRA**





**REF. 6517 CÍES**

CHICA

C/001 NEGRO/ BLACK

C/101 BLANCO/ WHITE

TALLAS/ SIZES: XS-YL

PLANA 200 gr./m<sup>2</sup>

100% Poliéster

# Syra'a







**REF. 6532 MALDIVAS CHICA**

**REF. 6106 MILOS CHICO**

C/001 NEGRO/ BLACK

C/101 BLANCO/ WHITE

C/139 GRIS MARENGO/DARK GREY

TALLAS/ SIZES: XS-YL

MICROFIBRA 148 gr./m<sup>2</sup>

100% Poliéster



**MICRO  
FIBRA**





**REF. 6536 LANZAROTE**

CHICA

C/001 NEGRO/ BLACK

C/101 BLANCO/ WHITE

TALLAS/ SIZES: XS-XXL

SATÉN 200 gr./m<sup>2</sup>

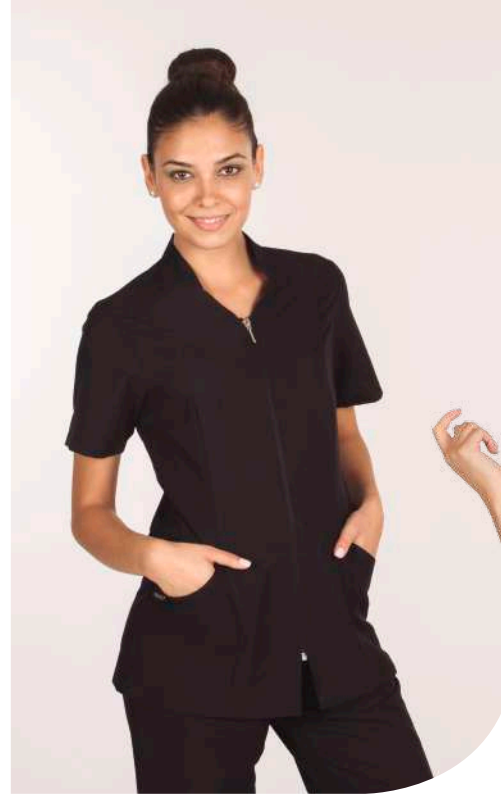
97% Algodón - 3% Elastano



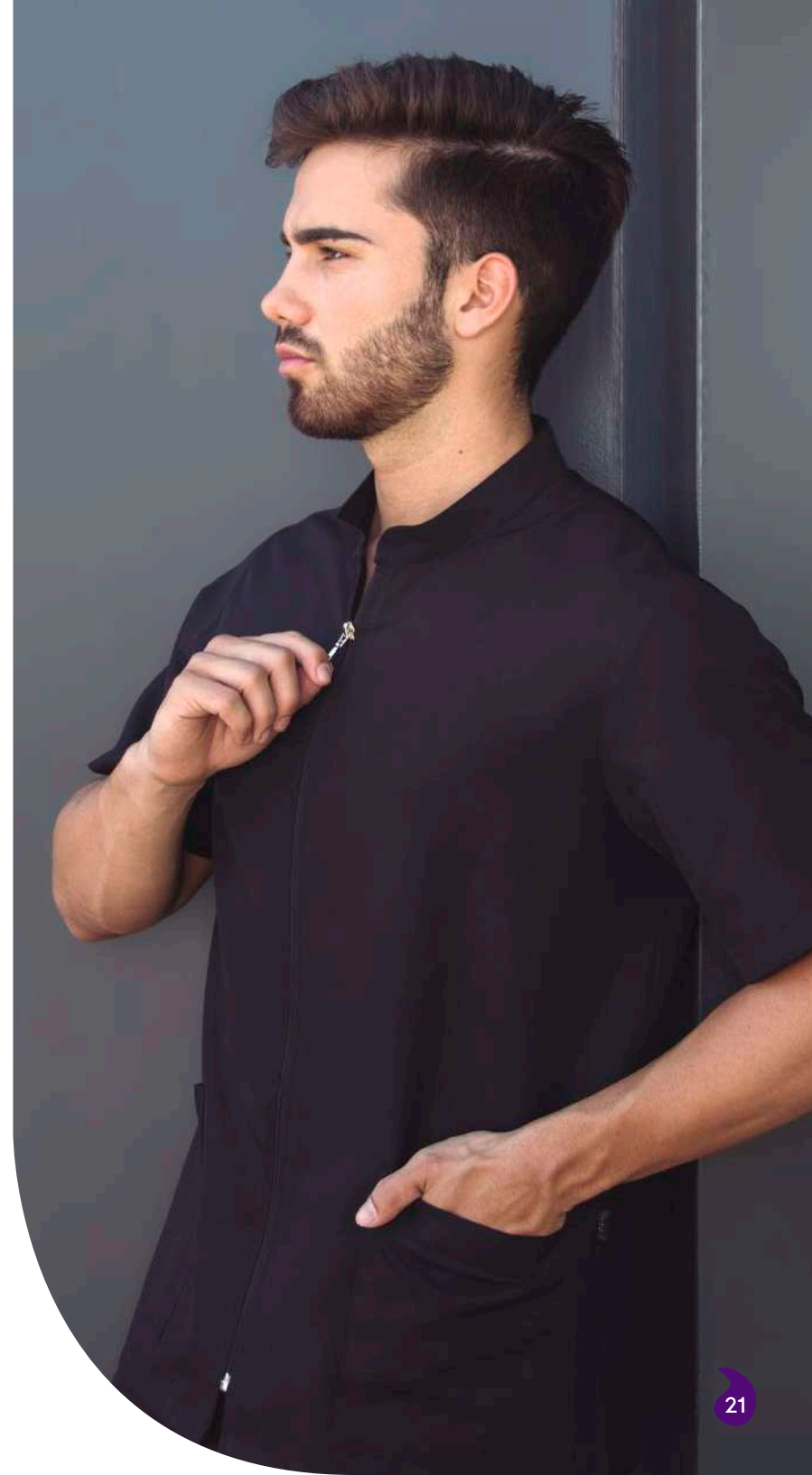
“ELEGANCIA PROFESIONAL  
TRANSFORMADA EN MODA”

PROFESSIONAL ELEGANCE TURNED INTO FASHION









**REF. 6529 MENORCA CHICA**  
**REF. 6109 MALLORCA CHICO**

C/001 NEGRO/ BLACK

C/101 BLANCO/ WHITE

C/139 GRIS MARENGO/DARK GREY

C/142 ARENA/ SAND

TALLAS/ SIZES: XS-YL

MICROFIBRA 148 gr./m<sup>2</sup>

100% Poliéster



[www.syras.es](http://www.syras.es)



**MICRO  
FIBRA**

**REF. 6525 CÓRCEGA**

CHICA

C/101 BLANCO/ WHITE

C/142 ARENA /SAND

TALLAS/ SIZES: XS-XXL

MICROFIBRA 148 gr./m<sup>2</sup>

100% Poliéster







**REF. 6535 FORMENTERA**

CHICA

C/001 NEGRO/ BLACK

C/101 BLANCO/ WHITE

TALLAS/SIZES: XS-XXL

MICROFIBRA 148 gr/m<sup>2</sup>

100% Poliéster

**MICRO  
FIBRA**





SPA





Syra's  
MODA PROFESIONAL





**REF. 5561 CRETA**

CHICA  
C/101 BLANCO/ WHITE  
TALLAS/ SIZES: XS-XXL  
MICROFIBRA 148 gr/m<sup>2</sup>  
100% Poliéster



**REF. 6108 MIKONOS**

CHICO  
C/101 BLANCO/ WHITE  
TALLAS/ SIZES: XS-XXL  
MICROFIBRA 148 gr/m<sup>2</sup>  
100% Poliéster





**CHICA 5562 CAPRI**

CHICA

C/101 BLANCO/ WHITE

TALLAS/ SIZES: XS-XXL

MICROFIBRA 148 gr/m<sup>2</sup>

100% Poliéster

**MICRO  
FIBRA**





**REF. 6526 SAONA**

CHICA

C/001 NEGRO/ BLACK

C/101 BLANCO/ WHITE

TALLAS/ SIZES: XS-XXL

PLANA 120 gr./m<sup>2</sup>

86% Poliéster - 14% Elastano







**REF. 6533 TUPAI**

CHICA

C/101 BLANCO/ WHITE

TALLAS/SIZES: XS-XXL

MICROFIBRA 148 gr/m<sup>2</sup>

100% Poliéster





**REF. 6534 JAMAICA**

CHICA

C/101 BLANCO/ WHITE

TALLAS/SIZES: XS-XXL

MICROFIBRA 148 gr/m<sup>2</sup>

100% Poliéster

**MICRO  
FIBRA**



**MICRO  
FIBRA**



**REF. 6523 CHIPRE**

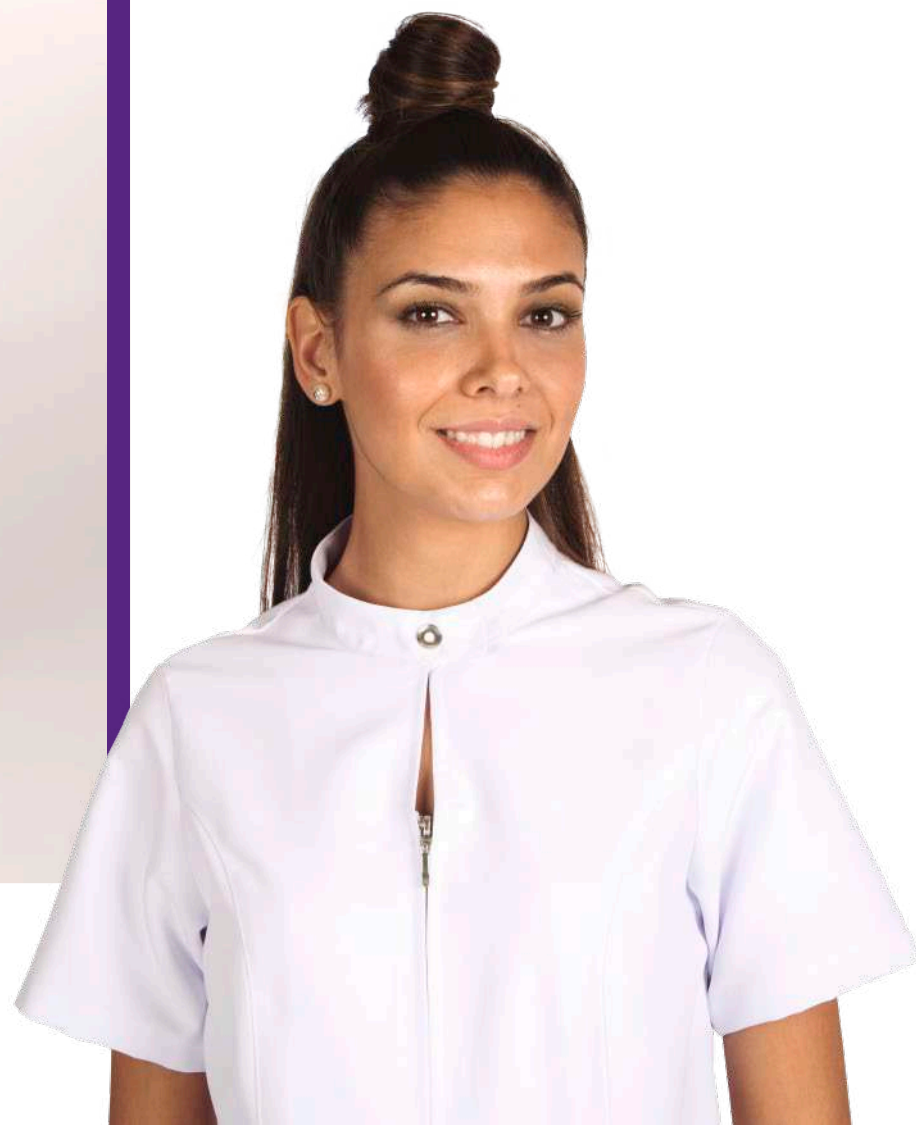
CHICA

C/101 BLANCO/ WHITE

TALLAS/SIZES: XS-XXL

MICROFIBRA 148 gr/m<sup>2</sup>

100% Poliéster





*Confort*



**REF. 8519 MAUI**

CHICA

C/001 NEGRO/BLACK

C/101 BLANCO/WHITE

TALLAS/SIZES: XS-XXL

POLIAMIDA 150gr/m<sup>2</sup>

88% Poliamida - 12% Elastano





**REF. 8517 HAITÍ**

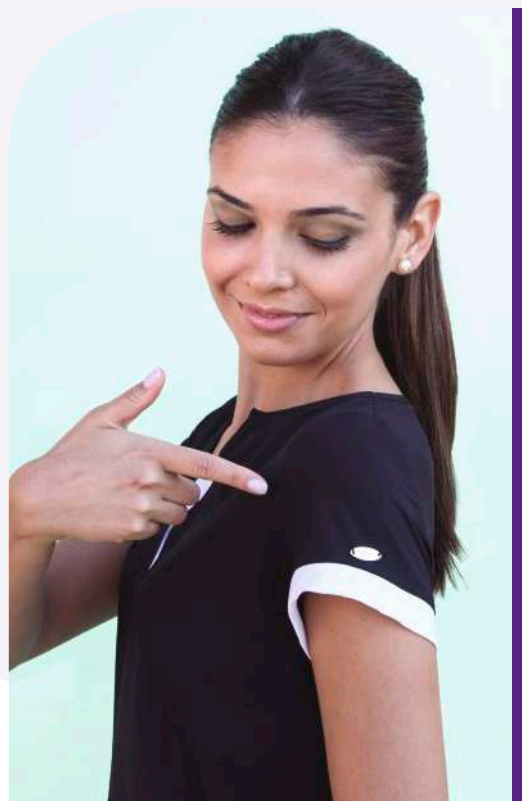
CHICA

C/001 NEGRO/BLACK

TALLAS/SIZES: XS-XXL

POLIAMIDA 150gr/m<sup>2</sup>

88% Poliamida - 12% Elastano





**REF. 8518 HAWAI**

CHICA

C/001 NEGRO/BLACK

TALLAS/SIZES: XS-XXL

POLIAMIDA 150gr/m<sup>2</sup>

88% Poliamida - 12% Elastano



Syra's





**REF. 3503 CAPA**

C/001 NEGRO/BLACK

C/101 BLANCO/WHITE

C/139 GRIS MARENGO /DARK  
GREY

TALLA ÚNICA/ ONE SIZE

PLANA MARROQUINE 122 gr/m<sup>2</sup>

100% Poliéster



**REF. 1165 DELANTAL  
METALIZADO**

C/001 NEGRO/ BLACK  
TALLA ÚNICA/ ONE SIZE

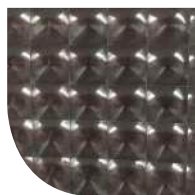
500 gr/m<sup>2</sup>

SUPERFICIE/ SURFACE:

100% PU/PC

SOPORTE/ BACKING:

67% Poliéster - 33% Algodón





**REF. 2039**

CHICA

C/001 NEGRO/BLACK

C/101 BLANCO/WHITE

TALLAS/SIZES: XSS-XXL

PLANA 120gr/m<sup>2</sup>

86% Poliéster - 14% Elastano



# Thai



## REF. 2048 THAI

UNISEX

C/001 NEGRO/BLACK

TALLAS/SIZES: P y M

PLANA 145gr/m<sup>2</sup>

65% Poliéster - 35% Algodón



**REF. 2049**

CHICA  
 C/001 NEGRO/BLACK  
 C/101 BLANCO/WHITE  
 TALLAS/SIZES: XS-XXL  
 MICROFIBRA 148gr/m<sup>2</sup>  
 100% Poliéster

**REF. 2038**

CHICA  
 C/001 NEGRO/BLACK  
 C/101 BLANCO/WHITE  
 TALLAS/SIZES: 36-52  
 SATÉN 200gr/m<sup>2</sup>  
 97% Algodón - 3% Elastano





**REF. 2040**

CHICA

C/001 NEGRO/BLACK

C/101 BLANCO/WHITE

TALLAS/SIZES: 36-52

SATÉN 200gr/m<sup>2</sup>

97% Algodón - 3% Elastano







[www.syras.es](http://www.syras.es)





**REF. 7006**

UNISEX

C/001 NEGRO/BLACK

C/101 BLANCO/WHITE

C/139 GRIS MARENGO/DARK GREY

TALLAS/SIZES: XS-YL

MICROFIBRA 148gr/m<sup>2</sup>

100% Poliéster

# TEJIDOS

## MICROFIBRA MICROFIBER

**100% poliéster de 148gr/m<sup>2</sup>**  
100% polyester 148g/m<sup>2</sup>.

Antibacterias, repele el cabello y líquidos, muy alta transpirabilidad, no necesita planchar, no se alteran los colores ni los dibujos, tolerancia a salpicaduras de lejía, seca muy rápido y lavable a 90° C.

Antibacterial, it repels hair and liquids, very high breathability, does not need ironing, colours will be not altered, tolerance to splashes of lye, very fast dried and washable to 90°C.

## POLIAMIDA POLYAMIDE

**88% poliamida -12% elastano 150 gr/m<sup>2</sup>**  
88% polyamide -12% elastane 150 g/m<sup>2</sup>.

Tejido de punto muy elástico, tacto muy suave y fresco. Muy fácil de planchar y de rápido secado. Realza la figura y proporciona comodidad.

Antibacterias, repele líquidos, muy alta transpirabilidad, no necesita planchar, no se alteran los colores ni los dibujos, tolerancia a salpicaduras de lejía, seca muy rápido y lavable a 90° C.

## SATÉN SATIN

**97% algodón - 3% elastómero 200 gr/m<sup>2</sup>**  
97% cotton - 3% elastomer 200 g/m<sup>2</sup>.

Su alto porcentaje en algodón lo hace muy Transpirable y agradable al tacto. El elastómero le hace ser un tejido que se adapta a cualquier cuerpo.

Its high percentage in cotton makes it very breathable and comfortable to the touch. Elastomer makes this fabric that fits any body.

## PLANA WOVEN

**65% poliéster - 35% algodón de 145gr/m<sup>2</sup>**  
65% polyester - 35% cotton 145 g/m<sup>2</sup>.

Tejido muy agradable y muy fresco. No se alteran los colores tras los lavados y tiene gran resistencia al peeling por el roce. Es muy fácil de planchar y seca rápido.

Very pleasant fabric. Colours do not change after washes. High tolerance to the peel by rubbing. Easy ironing, fast drying.

## PLANA MARROQUINE WOVEN

**100% poliéster de 122 gr/m<sup>2</sup>**  
100% polyester 122 g/m<sup>2</sup>.

Tejido plana muy fino, ligero, suave y fresco. No se arruga, seca muy rápido y repele el cabello.

Woven flat very fine, light, soft and fresh. It is not creased, dry very fast and repels the hair.

## PLANA ELÁSTICA ELASTIC WOVEN

**86% poliéster - 14% elastano de 120gr/m<sup>2</sup>**  
86% polyester - 14% elastane 120 g/m<sup>2</sup>.

Tejido plana elástico, fino, muy agradable al tacto y de suave caída. No se arruga, muy fresco y de rápido secado.

Woven elastic flat, thin, very pleasant to the touch and soft hang. It is not creased, very fresh and fast drying.





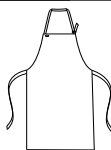
# PERSONALIZACIÓN

Tu imaginación no tiene límites, nuestra creatividad tampoco. Cuéntanos tu idea y nuestros diseñadores la harán realidad.

Your imagination has no limits, our creativity either. Tell us about your idea and our designers will make it a reality.

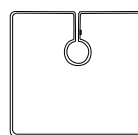
# CROQUIS Y CARACTERÍSTICAS DE LAS PRENDAS

REF. 1165 Pág.39



- Sin bolsillos.
- Hebilla para ajustar tira del cuello.
- Tira 100% Poliester.
- Largo aprox: 85cm.

REF. 3503 Pág.38



- Cinta con botones de presión para ajustar en cuello.
- Largo aprox: 148 cm.

REF. 5561 Pág.28



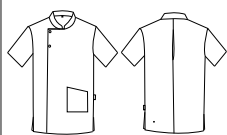
- Bolsillo lateral.
- Cremallera invisible costado.
- Pinzas en espalda.
- Largo aprox: 83 cm.
- Prenda M2: semi ajustada.

REF. 5562 Pág.29



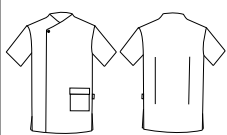
- 2 Bolsillos lateral.
- Cremallera invisible costado.
- Pinzas en espalda.
- Largo aprox: 83 cm.
- Prenda M2: semi ajustada.

REF. 6106 Pág.16-17



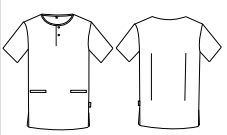
- Botones de presión ocultos.
- Bolsillo lateral.
- Fuelle en la espalda.
- Largo aprox: 73 cm.
- Prenda H2: semi ajustada.

REF. 6107 Pág.10-11



- Botones de presión ocultos.
- Bolsillo lateral.
- Abertura en costados.
- Largo aprox: 75 cm.
- Prenda H2: semi ajustada.

REF. 6108 Pág.28



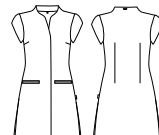
- Botones de presión en escote.
- 2 bolsillos laterales.
- Abertura en costados.
- Largo aprox: 73 cm.
- Prenda H2: semi ajustada.

REF. 6109 Pág.21



- Cremallera central.
- 2 bolsillos laterales.
- Abertura en costados.
- Largo aprox: 73 cm.
- Prenda H2: semi ajustada.

REF. 6516 Pág.4-5



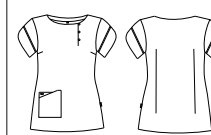
- Botones de presión ocultos.
- 2 bolsillos laterales.
- Abertura en costados.
- Tejido elastico.
- Largo aprox: 83 cm.
- Prenda M2: semi ajustada.

REF. 6517 Pág.15



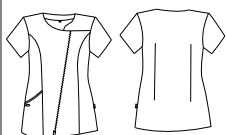
- Bolsillo lateral.
- Cierre con tira lateral.
- Largo aprox: 70 cm.
- Prenda M2: semi ajustada.

REF. 6521 Pág.14



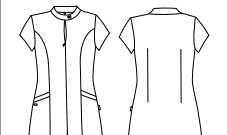
- Botones vistos.
- Bolsillo lateral.
- Pinzas en espalda.
- Largo aprox: 69 cm.
- Prenda M2: semi ajustada.

REF. 6522 Pág.8-9



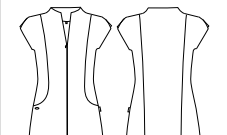
- Cremallera central.
- Bolsillo lateral.
- Pinzas en espalda.
- Largo aprox: 71 cm.
- Prenda M2: semi ajustada.

REF. 6523 Pág.33



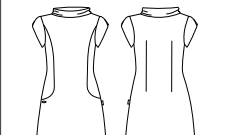
- Cremallera central.
- 2 bolsillos laterales.
- Botón visto.
- Pinzas en espalda.
- Largo aprox: 72 cm.
- Prenda M2: semi ajustada.

REF. 6525 Pág.23



- Cremallera central.
- 2 bolsillos laterales.
- Abertura en mangas.
- Largo aprox: 74 cm.
- Prenda M2: semi ajustada.

REF. 6526 Pág.30



- 2 Bolsillos laterales.
- Cinturón para ajustar.
- Aberturas laterales.
- Tejido elastico.
- Largo aprox: 69 cm.
- Prenda M2: semi ajustada.

REF. 6527 Pág.12-13



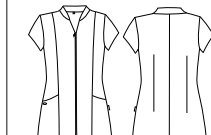
- Abertura en hombros.
- Tejido elastico.
- Largo delantero 63 cm. y largo trasero 80 cm.
- Prenda M2: semi ajustada.

REF. 6528 Pág.6-7



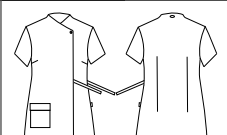
- Botones de presión ocultos.
- 2 bolsillos laterales.
- Aberturas en mangas.
- Largo aprox: 77 cm.
- Prenda M2: semi ajustada.

REF. 6529 Pág.20-21



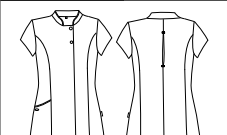
- Cremallera central.
- 2 Bolsillos laterales.
- Pinzas en espalda.
- Largo aprox: 72 cm.
- Prenda M2: semi ajustada.

REF. 6531 Pág.10-11



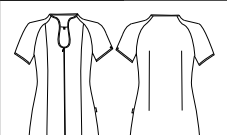
- Botón visto.
- Botones de presión ocultos.
- Cierre con cinta lateral.
- Bolsillo lateral.
- Largo aprox: 69 cm.
- Prenda M2: semi ajustada.

REF. 6532 Pág.16-17



- Botones de presión ocultos.
- Fuelle en la espalda.
- Bolsillo lateral.
- Largo aprox: 72 cm.
- Prenda M2: semi ajustada.

REF. 6533 Pág.31



- Cremallera central.
- 2 Bolsillos invisibles entre los costadillos.
- Abertura en espalda.
- Largo aprox: 75 cm.
- Prenda M2: semi ajustada.

REF. 6534 Pág.32



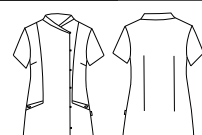
- Cremallera en escote.
- 2 bolsillos invisibles delante.
- Abertura en mangas.
- Pinzas en pecho y espalda.
- Largo aprox: 69 cm.
- Prenda M2: semi ajustada.

REF. 6535 Pág.24-25



- Botón visto.
- Pinzas en pecho y espalda.
- Largo aprox: 69 cm.
- Prenda M2: semi ajustada.

REF. 6536 Pág.18



- Botones vistos.
- Bolsillos laterales.
- Pinzas en pecho y espalda.
- Largo aprox: 72 cm.
- Prenda M2: semi ajustada.

REF. 8517 Pág.36



- Abertura en costados.
- Tejido elastico poliamida.
- Largo aprox: 66 cm.
- Prenda M1: Prenda holgada.

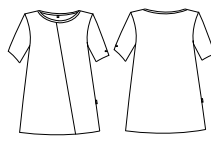


REF. 8518 Pág. 37



-Abertura en costados.  
-Tejido elástico poliamida.  
-Largo aprox: 66 cm.  
-Prenda M1: Prenda holgada.

REF. 8519 Pág. 34-35



-Abertura central.  
-Tejido elástico poliamida.  
-Largo aprox: 66 cm.  
-Prenda M1: Prenda holgada.

REF. 2038 Pág. 42



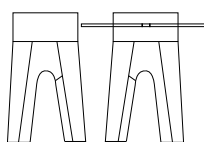
-Cinturilla, botón y cremallera..  
-2 bolsillos tejanos delante y 2 de parche detras.  
-Largo aprox: 105cm.

REF. 2040 Pág. 43



-Cinturilla, botón y cremallera.  
-2 bolsillos americanos delante.  
-Largo aprox: 105cm.

REF. 2048 Pág. 41



-Pantalón estilo thai.  
-Cintas para ajustar en cintura.  
-Largo aprox: 125cm.

REF. 2049 Pág. 42



-Goma en cintura trasera.  
-Bolsillo lateral.  
-Cintas para ajustar.  
-Abertura en bajos  
-Largo aprox: 85cm.

REF. 7006 Pág. 45



-Goma en cintura  
-Cordón elástico con terminales  
-2 Bolsillos interiores en cadera y 1 de parche trasero.  
-Largo aprox: 112cm.



A man with a beard and short dark hair, wearing a black short-sleeved V-neck uniform top and black trousers, stands by the edge of a swimming pool. He is leaning on a silver metal handrail. The background shows a large window with a view of a hazy landscape. The text is overlaid on the right side of the image.

*Si no encuentras aquí lo que necesitas  
consulta nuestros otros catálogos de Gary's.*

*If you do not find here what you need, search other catalogues of Gary's*

[www.uniformesgarys.com/catalogos](http://www.uniformesgarys.com/catalogos)



# MEDIDAS

Estas medidas son tomadas a la persona para asignarle la talla apropiada. *These measures are taken to provide each person with the appropriate size.*



CM. MEDIDAS BASE CHICO STANDARD MAN SIZES

TALLAS SIZES	P			M				G				SG			
	XSS	XS		S		M		L		XL		XXL		YL	
	40	42	44	46	48	50	52	54	56	58	60	62	64	66	68
PECHO BUST	78-81	82-85	86-89	90-93	94-97	98-101	102-105	106-109	110-113	114-117	118-121	122-125	126-129	130-133	134-137
CINTURA WAIST	66	70	74	78	82	86	90	94	98	102	106	110	114	118	122
CADERA HIPS	78	82	86	90	94	98	102	106	110	114	118	122	126	130	134

CM. MEDIDAS BASE PANTALÓN CHICO Y UNISEX STANDARD MAN AND UNISEX TROUSERS SIZES

TALLAS SIZES	XSS	XS		S		M		L		XL		XXL		YL	
	34	36	38	40	42	44	46	48	50	52	54	56	58	60	62
CINTURA WAIST	68	72	76	80	84	88	92	96	100	104	108	112	116	120	124



CM. MEDIDAS BASE CHICA: PRENDAS SUPERIORES Y PANTALÓN STANDARD WOMAN UPPER GARMENTS AND TROUSERS SIZES

TALLAS SIZES	P			M				G				SG				
	XSS	XS		S		M		L		XL		XXL		YL		
	34	36	38	40	42	44	46	48	50	52	54	56	58	60	62	64
PECHO BUST	78-81	82-85	86-89	90-93	94-97	98-101	102-105	106-109	110-113	114-117	118-121	122-125	126-129	130-133	134-137	138-141
CINTURA WAIST	60	64	68	72	76	80	84	88	92	96	100	104	108	112	116	120
CADERA HIPS	84	88	92	96	100	104	108	112	116	120	124	128	132	136	140	144



S2

DISTRIBUIDOR

[www.syras.es](http://www.syras.es)

© Uniformes Gary's

Queda prohibida la reproducción total o parcial de este catálogo, así como su tratamiento de cualquier forma o por cualquier medio sin el permiso expreso y por escrito de la empresa titular del copyright.  
Agradecimientos al Parador de Lorca (Murcia).